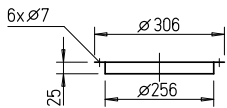


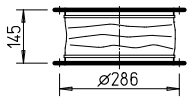
**Maße Zubehör für RD / VD 250**

**Gegenflansch FR 250** Best.-Nr. 01203

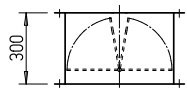


**Segeltuchstutzen STS 250** Best.-Nr. 01220

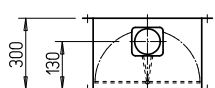
Für Ex-Ventilatoren  
**STS 250 Ex** Best.-Nr. 02501



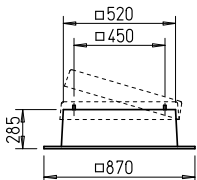
**Verschlussklappe, selbsttätig RVS 250** Best.-Nr. 02592



**Verschlussklappe, motorbetätigt RVM 250** Best.-Nr. 02576

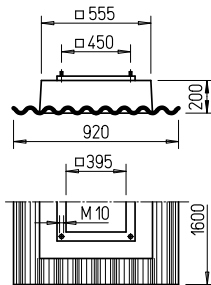


**Flachdachsockel, aufklappbar FDS 250** Best.-Nr. 01379

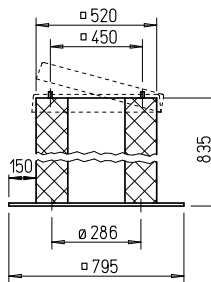


Maße in mm

**Welldachsockel, Profil 5 WDS 250** Best.-Nr. 01561



**Sockelschalldämpfer, aufklappbar SSD 250** Best.-Nr. 05292



**Beschreibung RD**

Horizontal ausblasender Dachventilator mit wirkungsgradoptimiertem Aluminiumgehäuse und neu entwickeltem Hochleistungs-Radial-Laufrad.

**Beschreibung VD**

Vertikal ausblasender Dachventilator mit wirkungsgradoptimiertem Aluminiumgehäuse und neu entwickeltem Hochleistungs-Radial-Laufrad.

**Beschreibung aller Baureihen**

**Gehäuse**  
 Gehäuse aus seewasserbeständigem Aluminium mit integriertem Eingriffsschutz. Motortraverseplatte und Grundplatte mit Einströmdüse aus verzinktem Stahl (Einströmdüse Ex-Ausführung aus Aluminium). Grundplatte mit Gewindeschrauben zum Befestigen von saugseitigem Zubehör (Lochbild nach DIN 24155).

**Laufrad**  
 Hochleistungs-Radial-Laufrad mit rückwärts gekrümmten Schaufeln aus verzinktem Stahlblech (Ex-Ausführung aus Aluminium). Dynamisch gewuchtet nach DIN ISO 21940-11 – Gütestufe 6.3.

**Antrieb**  
 Drehzahlsteuerbarer Außenläufermotor in geschlossener Bauart in IP44. Kugelgelagert mit Feuchteschutzisolation. Wartungs- und funkstörungsfrei.

**Motorschutz**  
 Durch eingebaute Thermokontakte, die mit der Wicklung in Reihe geschaltet sind und bei zu hoher Motortemperatur selbsttätig aus- und nach erfolgter Abkühlung wieder einschalten. Ex-Ausführung mit thermischem Motorschutz durch eingebaute Kaltleiter.

**Elektrischer Anschluss**  
 An außenliegendem Klemmenkasten in Schutzart IP65. Revisionsschalter optional erhältlich (siehe Zubehör).

**Schutzgitter**  
 Serienmäßig an der Ausblasseite entsprechend DIN EN ISO 13857.

**Leistungsregelung**  
 Alle Typen sind im Bereich von 0 – 100 % stufenlos durch elektronische Drehzahlsteller (ausgenommen Ex-Ausführung) oder fünfstufige Steuergeräte drehzahlregelbar. Zuordnung siehe Typentabelle.

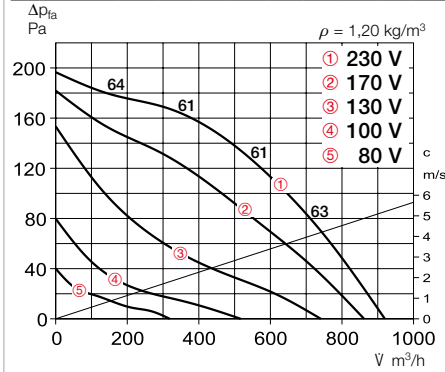
**Lieferweise**  
 Anschlussfertige Geräte, komplett vormontiert im Versandkarton.

**Geräusch**  
 Oberhalb des Kennlinienfeldes sind Summenpegel und Spektrum für:  
 Schalleistung saugseitig  
 Schalleistung ausblasseitig genannt.  
 Das Abstrahlgeräusch waagrecht als Schalldruck in 4 m (Freifeldbedingungen) wird zusätzlich in der Typentabelle genannt.

Hinweise	Seite
Projektierungshinweise	14 ff.
Technische Beschreibung	499 f.
Auswahltabelle	501 f.
Zubehör, Details	559 f.
Drehzahlsteller, Regler und Schalter	599 ff.

## Kennlinien RDW 250/4

Frequenz	Hz	Ges.	125	250	500	1k	2k	4k	8k
L <sub>WA</sub> Saugseitig	dB(A)	58	46	48	52	52	50	50	41
L <sub>WA</sub> Ausblasseitig	dB(A)	61	50	52	55	54	54	52	44

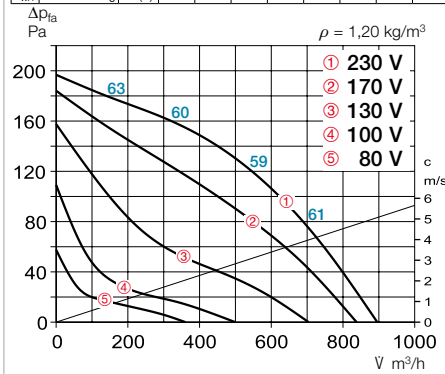


Type	Best.-Nr.	Drehzahl	Förderleistung freiblasend	Geräusch Schalldruck	Leistungsaufnahme	Stromaufnahme bei Nennspannung	Stromaufnahme bei Regelung	Anschluss nach Schaltplan	max. Fördermitteltemp. bei Nennspannung	max. Fördermitteltemp. bei Regelung	Gewicht netto	Motorvollschutzgerät	Drehzahlsteller 5-stufig		
		min <sup>-1</sup>	m <sup>3</sup> /h	dB(A) in 4 m	W	A	A	Nr.	°C	°C	kg	Type	Best.-Nr.	Type	Best.-Nr.
<b>Wechselstrom, 1~, 230 V, 50 Hz, Kondensatormotor, Schutzart IP44</b>															
RDW 250/4	07264	1340	920	44	63	0,28	0,28	923	70	70	11,5	—	—	TSW 1,5	01495
<b>Ex Explosionsgeschützt, II 3G Ex h IIB + H<sub>2</sub> T3 Gc, Motor Ex nA, Drehstrom, 3~, 400 V, 50 Hz, Schutzart IP44</b>															
RDD 250/4 Ex <sup>1)</sup>	07273	1400	1350	46	130	0,38	0,38	1156	40	40	12,0	MSA	01289	TSD 0,8	01500

<sup>1)</sup> Kennlinienfeld unter [www.HeliosSelect.de](http://www.HeliosSelect.de).

## Kennlinien VDW 250/4

Frequenz	Hz	Ges.	125	250	500	1k	2k	4k	8k
L <sub>WA</sub> Saugseitig	dB(A)	58	40	49	51	52	51	51	39
L <sub>WA</sub> Ausblasseitig	dB(A)	60	47	52	54	53	52	52	44



Type	Best.-Nr.	Drehzahl	Förderleistung freiblasend	Geräusch Schalldruck	Leistungsaufnahme	Stromaufnahme bei Nennspannung	Stromaufnahme bei Regelung	Anschluss nach Schaltplan	max. Fördermitteltemp. bei Nennspannung	max. Fördermitteltemp. bei Regelung	Gewicht netto	Motorvollschutzgerät	Drehzahlsteller 5-stufig		
		min <sup>-1</sup>	m <sup>3</sup> /h	dB(A) in 4 m	W	A	A	Nr.	°C	°C	kg	Type	Best.-Nr.	Type	Best.-Nr.
<b>Wechselstrom, 1~, 230 V, 50 Hz, Kondensatormotor, Schutzart IP44</b>															
VDW 250/4	07244	1340	900	43	63	0,28	0,28	923	70	70	11,5	—	—	TSW 1,5	01495
<b>Ex Explosionsgeschützt, II 3G Ex h IIB + H<sub>2</sub> T3 Gc, Motor Ex nA, Drehstrom, 3~, 400 V, 50 Hz, Schutzart IP44</b>															
VDD 250/4 Ex <sup>1)</sup>	07265	1400	1280	45	120	0,37	0,37	1156	40	40	12,5	MSA	01289	TSD 0,8	01500

<sup>1)</sup> Kennlinienfeld unter [www.HeliosSelect.de](http://www.HeliosSelect.de).